

# ADETOP INTERNI

# ADETOP INTERNI



## ADETOP INTERNI

Pittura murale igienizzante per interni, lavabile e traspirante. Protegge i supporti cementizi, a base calce o gesso, di bagni, cucine e tutti gli ambienti umidi della casa, donando alle pareti un aspetto liscio ed opaco. Applicato a completamento di ADETOP SYSTEM rende le pareti in grado di combattere la rinascita di alghe e muffe.



## ADETOP PRIMER

Fondo traspirante igienizzante a base di resine silaniche e silossaniche per la regolarizzazione dell'assorbimento del supporto. Protegge la parete da trattare e prepara la superficie alla verniciatura finale.



## ADETOP CLEANER

Detergente igienizzante, uniformante per la pulizia delle superfici degradate da alghe e muffe. Da utilizzare per il trattamento delle superfici degradate, aiuta l'eliminazione di alghe e muffe prima dell'applicazione degli strati protettivi.

## COMBATTI LA MUFFA CON ADETOP SYSTEM!

Il sistema di pulizia e pittura  
contro la muffa.



**ADESITAL** | ADESIVI E SISTEMI PER COSTRUIRE | [www.adesital.it](http://www.adesital.it)

ADESITAL S.p.A. con socio unico  
Via XX Settembre, 12/14 - 41042 Ubersetto di Fiorano (MO) - Italy  
Tel +39 0536 927511 - Fax +39 0536 843527

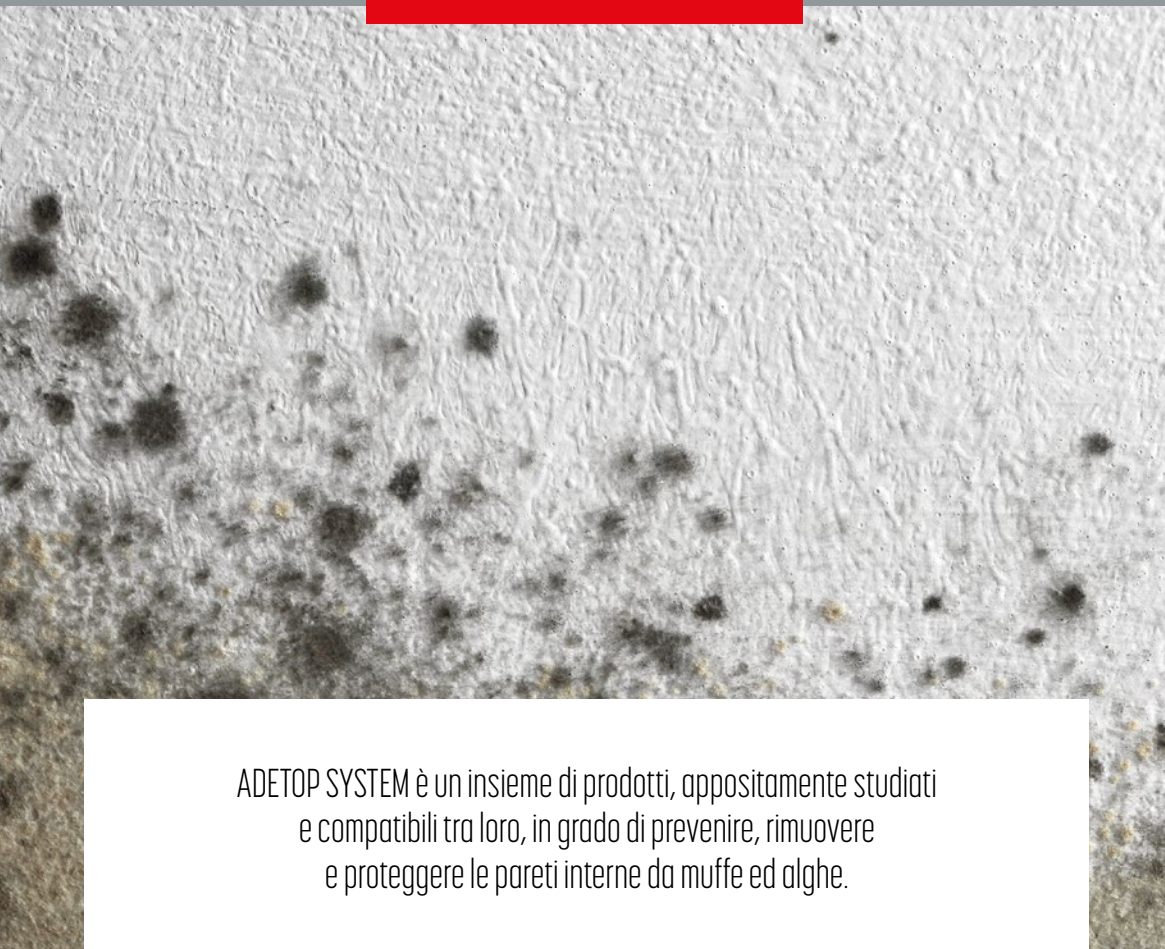
07/19

# ADESITAL

# ADETOP INTERNI

## CICLO APPLICATIVO

COME ELIMINARE LA MUFFA DAI MURI INTERNI



ADETOP SYSTEM è un insieme di prodotti, appositamente studiati e compatibili tra loro, in grado di prevenire, rimuovere e proteggere le pareti interne da muffe ed alghe.

### RIMUOVE, CONTRASTA E PREVIENE ALGHE E MUFFE

Nella formulazione del prodotto sono inseriti speciali additivi a rilascio graduale che rendono il film polimerico resistente alla formazione di alghe e muffe. La sua azione è continua nel tempo così da prevenire e combattere l'eventuale riformarsi di alghe e muffe.

### TRASPIRANTE E LAVABILE

ADETOP possiede un'ottima permeabilità al vapore, caratteristica che aiuta a mantenere le pareti asciutte e libere dal pericolo di formazione di condensa. Si pulisce facilmente da macchie e sporco che possono formarsi sulle pareti durante il normale utilizzo quotidiano.

### EFFETTO LISCIO ED OPACO

La finitura di altissima qualità uniforma visivamente la parete trattata e dona un piacevole aspetto vellutato alle superfici.

### ALTA PROTEZIONE

Il ciclo ADETOP SYSTEM protegge le pareti interne "fredde" o scarsamente ventilate dalla ritenzione di sporco e dalla formazione di muffe, alghe, macchie ed ombre spesso presenti negli ambienti umidi.

#### OPERAZIONI PRELIMINARI

Prima di procedere con l'intervento verificare la qualità, la consistenza e le proprietà del supporto. Le superfici da trattare devono essere stagionate, perfettamente pulite, coese e asciutte. Sigillare eventuali fessure, riparare le parti degradate ed eliminare completamente le parti poco aderenti ed eventuali tracce di oli o grassi presenti sulla superficie.

#### PRODOTTI ADESITAL UTILIZZATI:

ADETOP CLEANER | ADETOP PRIMER | ADETOP INTERNI



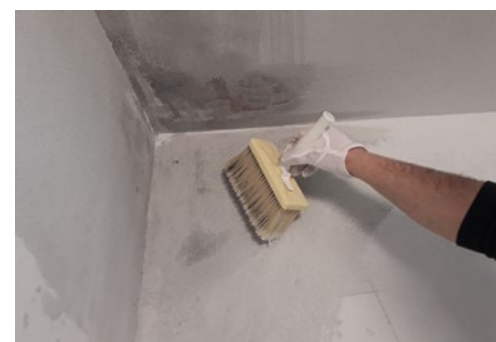
- 1 Applicare ADETOP CLEANER sul supporto tramite spruzzatore manuale a bassa pressione o a pennello. Lasciare agire la soluzione per qualche minuto facendo penetrare il prodotto in profondità.



- 2 Eliminare alghe, muffe e funghi tramite azione meccanica o per spazzolatura. Ripetere l'operazione di pulizia più volte applicando ADETOP CLEANER in modo continuativo favorendone la penetrazione.



- 3 Ripulire i residui mediante spazzolatura. Chiudere le porosità e livellare eventuali irregolarità del sottofondo con malte e rasanti Adesital.



- 4 Dopo 12-24 ore circa, o comunque dopo che il muro si sarà asciugato completamente, applicare a rullo o a pennello ADETOP PRIMER.



- 5 Dopo 24 ore circa verniciare la superficie applicando a pennello o a rullo almeno due mani di ADETOP INTERNI a distanza di 6-12 ore circa l'una dall'altra.

**ADESITAL**